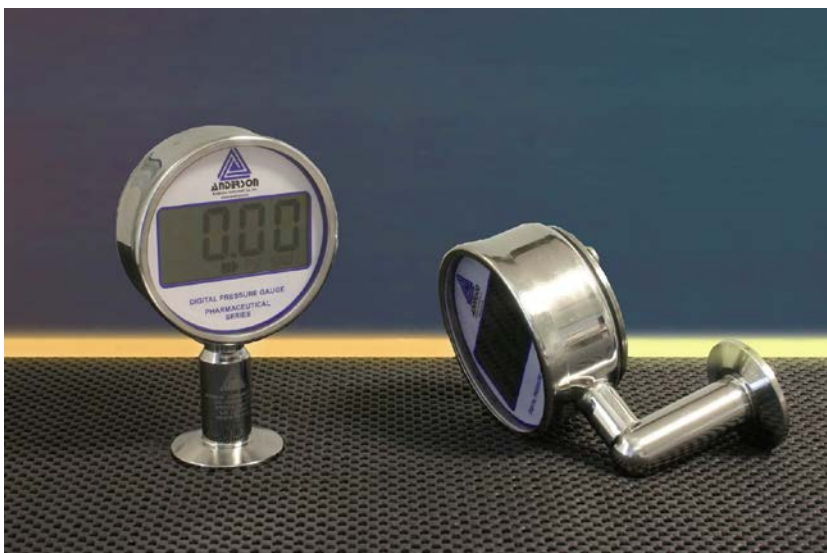


# EN Digital manometer för Livsmedelsindustrin

Anderson Digital manometer EN är speciellt utformad för att övervaka kritiska tryck tillämpningar inom livsmedelsindustrin. Produktsortimentet har utvecklats med kundernas krav på bättre prestanda, säkerhet och läsbarhet för tryck indikatorer. EN digital manometer ger en batteridrivna, lokal visning av trycket som är 6 gånger mer exakt än dess mekaniska motpart. Dessutom har denna produkt 3 gånger övertrycks kapacitet och 5-10 gånger så hög upplösning jämfört med traditionella mekaniska tryckindikatorer. Switch versionen ger 2 fullt justerbara brytare med lågspännings reläutgångar för enkel kontroll och/eller alarm.



EN digital manometer ger ökad tillförlitlighet jämfört med traditionella mätare eftersom den inte har mekanisk överföring. Andra funktioner har förenklats som kalibrering och programmering. Det finns också en "min/max" data-funktion som underlättar vid felsökning på process och utrustning. Den drivs av två "AA" batterier och som räcker upp till ett år innan byte, då "Lågt batteri"-indikatorn tänds. Möter de hårdaste kraven på sanitära processer.

Manometern är konstruerade helt i svetsat rostfritt stål. Den är utformad för att klara rengöring och ångning på plats (CIP/SIP) och möter nuvarande 3A standarder. Alla media berörda delar är 316L rostfritt stål, och möter NEMA 4X för att klara rengöring.

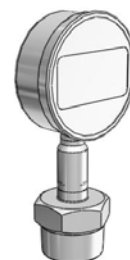
## Fördelar

- Högsta noggrannhet
- Största digital display tillgängliga i en process mätare
- Programmerbara via enkelt operatörsgränssnitt
- Min/Max tryck funktion är standard
- Extra Larm/kontroll reläer som tillval
- 3-A kompatibel, tredje part kontrolleras i enlighet med standard 74-03
- 2 års garanti
- Möter NEMA 4X



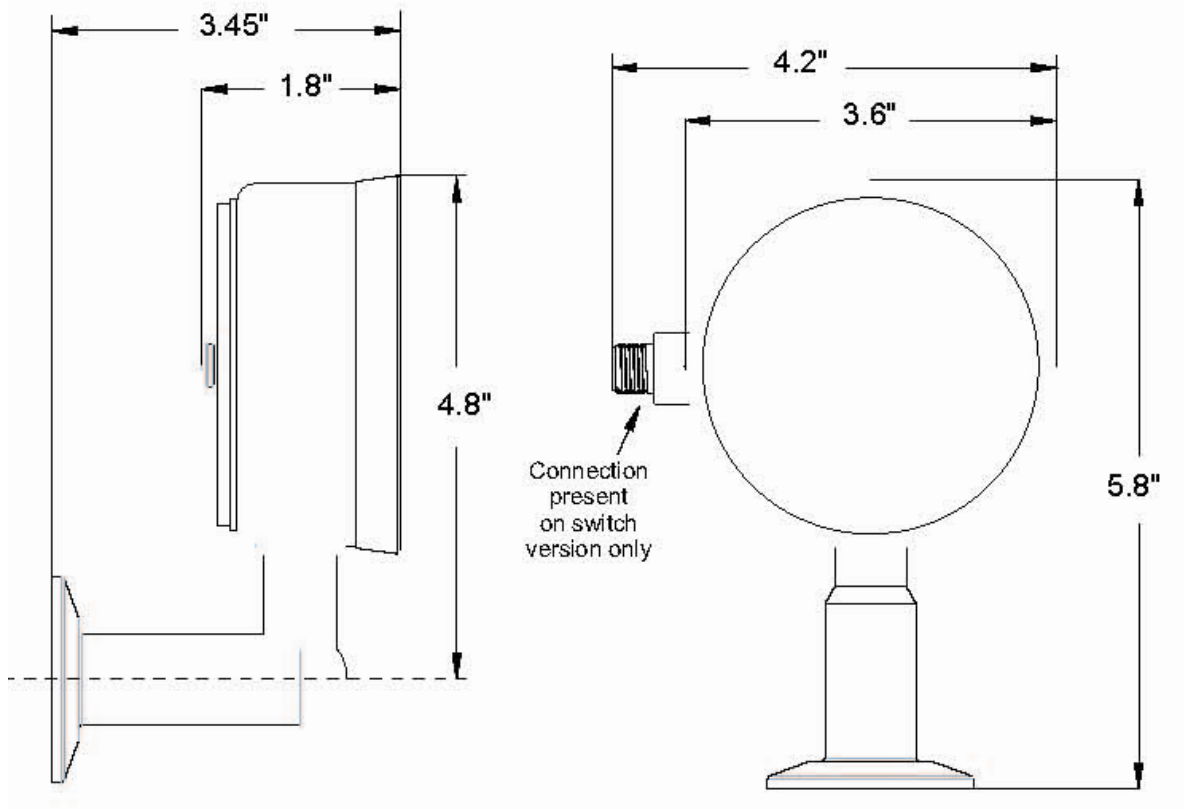
## Applikationer (exempel)

- Digital tryckmätning för processapplikationer
- Digital mätning utan spänningsnät
- Diagnostiskt verktyg – visa min/max tryck
- Hydrostatisk nivåindikering
- Switch versioner med 2 programmerbara reläer



<b>Teknisk data</b>	
Max. överbelastning:	2 ggr övre gränsvärde
Noggrannhet:	± 0,2% av övre gränsvärde, enligt ASME B40.7-1998
Repeterbarhet:	± 0,06% av övre gränsvärde
Linjäritet:	± 0,07% av övre gränsvärde
Hysteres:	± 0,07% av övre gränsvärde
Process Temperaturgränser:	-4°C till +127°C
Omgivningstemperatur Gränser:	+4°C till +49°C
Temperatur Effekt:	± 0,10 psi per 10°F förändring i process eller omgivande temperatur
Mätområde:	Fullt vakuum till utvalda övertryck. Om du väljer "HG, visas "HG i vakuum intervallet och PSIG när det finns positivt tryck.
Min/Max tryck:	Mäts och lagras i minne
Spänningsmatning:	Digital mätare - 2 "AA" utbytbara batterier med upp till ett års förväntad livslängd. Digital mätare med Switch - 9-30 V DC slinga
Relä utgång (endast för de med switch):	Två (2) oberoende, justerbara reläer: Kontaktvärde - 1 amp vid 24 volt, SPST, Kontakter öppna utan ström till enheten (felsäkert) varje programmerbar att stänga över och under inställt värde.

<b>Konstruktion</b>	
Kontaktberörda delar med produkten: (membran och anslutning)	316L rostfritt stål svetsat, polerat / (Tillval Hastelloy) Max. Ra = 25 microinches
Hus:	304 rostfritt stål svetsat
Display:	LCD, med 23 mm höjd
Urtavelglas:	Polysulfone
Fyllning:	100% mineralolja. Uppfyller FDA: s krav (21 CFR, 172,878 och 178,3620 (a))
Standarder:	Överensstämmer med 3-A Sanitary Standards Uppfyller direktivet om tryckbärande anordningar förhållande till "Sound Engineering Practices" Testad enligt IEC 61326 standarden Uppfyller kraven för NEMA 4X



# Beställningsnyckel för EN manometer

EN			01				
	Mätområde en skala	Enheter	01	Switch	Anslutning	Montering	Konstruktionsmaterial
025	Fullt vakuum till 0 psig (M,B/30psig)	G PSIG		0 Ingen switch	004 1 1/2" TC	1 ner	1 316L rostfritt stål
028	Fullt vakuum till 15 psig (C,B/30psig)	M Hg(inches Mercury)		1 2 SPST relä	005 2" TC	4 Bakåt	2 Hastelloy
029	Fullt vakuum till 30 psig (C,B/30psig)	A PSIA			006 2 1/2" TC	5 vänster	
031	Fullt vakuum till 60 psig (C,B/100psig)	B BAR			007 3" TC	6 höger	
032	Fullt vakuum till 100 psig (C,B/100psig)	C Vakuum/tryck (Hg & PSIG)			016 1 1/2" Cherry "I" (hane)		
059	0 till 5 psig (G,B,W/5 psig)	W Inches WC			017 2" Cherry "I" (hane)		
063	0 till 15 psi (G,B,W/30 psig; A/15 psia)				045 2" #14 Bevel Seat med 13-H mutter		
066	0 till 30 psi (G,A,B,W/30 psi)				049 2" #15 Bevel Seat (gängad hane)		
068	0 till 50 psi (G,A,B,W/100 psi)				059 1 1/2" NPT *		
069	0 till 60 psi (G,A,B,W/100 psi)				106 2" AB Perlick med 814-C mutter *		
071	0 till 100 psi (G,A,B,W/100 psi)						
073	0 till 150 psi (G,A,B/200 psi)						
074	0 till 160 psi (G,A,B/200 psi)						
075	0 till 200 psi (G,A,B/200 psi)						
077	0 till 300 psi (G,A,B/300 psi)						
081	0 till 500 psi (G,B/500 psig)						

\* = Inte 3A standard

**saniflex ab**