

ASME BPE Reducering Koncentrisk med TC i en ände

ASME BPE är en standard för Farmaceutisk, bioteknisk och andra industrier med hygienkrav.

DB0936
140210

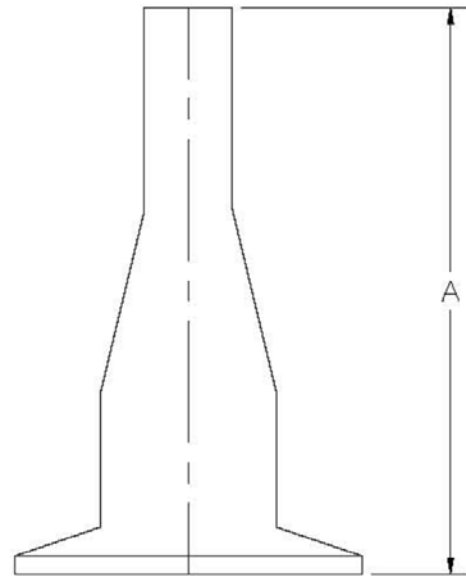
Rör i ASME BPE standard, i Syrafast AISI 316L stål.
Materialcertifikat enligt EN 10204-3.1B
Ytfinhet enligt tabell nedan

Reducerande Koncentrisk med svetsändar, TL31M (2009) (BPE# DT-4.1.3-2(a))

Rör YD Tum	A Tum		Artikelnummer - *
3/4" x 1/2"	3"		60635-*
1" x 1/2"	3-1/2"		60636-*
1" x 3/4"	3"		60637-*
1-1/2" x 1/2"	•		60638-*
1-1/2" x 3/4"	4"		60639-*
1-1/2" x 1"	4"		60640-*
2" x 1/2"	•		60641-*
2" x 3/4"	•		60642-*
2" x 1"	6"		60643-*
2" x 1-1/2"	4"		60644-*
2-1/2" x 1/2"	•		60645-*
2-1/2" x 3/4"	•		60646-*
2-1/2" x 1"	•		60647-*
2-1/2" x 1-1/2"	6"		60648-*
2-1/2" x 2"	4-1/4"		60649-*
3" x 1"	•		60650-*
3" x 1-1/2"	8"		60651-*
3" x 2"	6-1/4"		60652-*
3" x 2-1/2"	4-1/4"		60653-*
4" x 1"	•		60654-*
4" x 1-1/2"	•		60655-*
4" x 2"	10-3/8"		60656-*
4" x 2 1/2"	6-3/8"		60657-*
4" x 3"	6-3/8"		60658-*
6" X 3"	9"		60659-*
6" X 4"	9"		60660-*

* = Finns inte i ASME BPE. Ring för dimension.

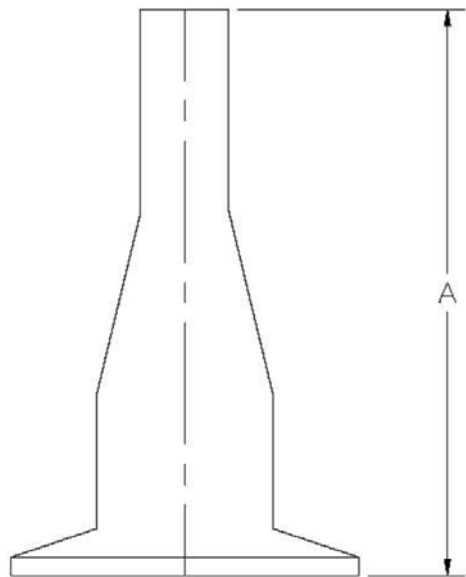
För andra dimensioner, kontakta Saniflex



Reducerande Koncentrisk med svetsändar, TL31M (2012) (BPE# DT-4.1.3-2(b))

Rör YD Tum	A Tum		Artikelnummer - *
3/4" x 1/2"	2-5/8"		60635N-*
1" x 1/2"	3"		60636N-*
1" x 3/4"	2-5/8"		60637N-*
1-1/2" x 3/4"	3-1/2"		60639N-*
1-1/2" x 1"	3"		60640N-*
2" x 1"	3-7/8"		60643N-*
2" x 1-1/2"	3"		60644N-*
2-1/2" x 1-1/2"	3-7/8"		60648N-*
2-1/2" x 2"	3"		60649N-*
3" x 1-1/2"	4-3/4"		60651N-*
3" x 2"	3-7/8"		60652N-*
3" x 2-1/2"	3-1/8"		60653N-*
4" x 2"	5-3/4"		60656N-*
4" x 2-1/2"	4-7/8"		60657N-*
4" x 3"	4-1/2"		60658N-*
6" X 3"	8"		60659N-*
6" x 4"	6-3/8"		60660N-*

För 1" TC enligt A typ eller andra dimensioner, kontakta saniflex



Ytfinish	ID		YD		Tillägg *
	µm	Polering	µm	Polering	
SF1	0,51	Mekanisk	opolerad	-	-3
SF1	0,51	Mekanisk	0,81	Mekanisk	-7
SF4	0,38	Elektropol.	opolerad	-	-3EP
SF4	0,38	Elektropol.	0,81	Mekanisk	-7EP

Andra ytfinheter kan ordnas mot kundspecifikationer.