

ASME BPE T-Stycke kort utstick och reducerande med TC

ASME BPE är en standard för Farmaceutisk, bioteknisk och andra industrier med hygienkrav.

DB0988
140211

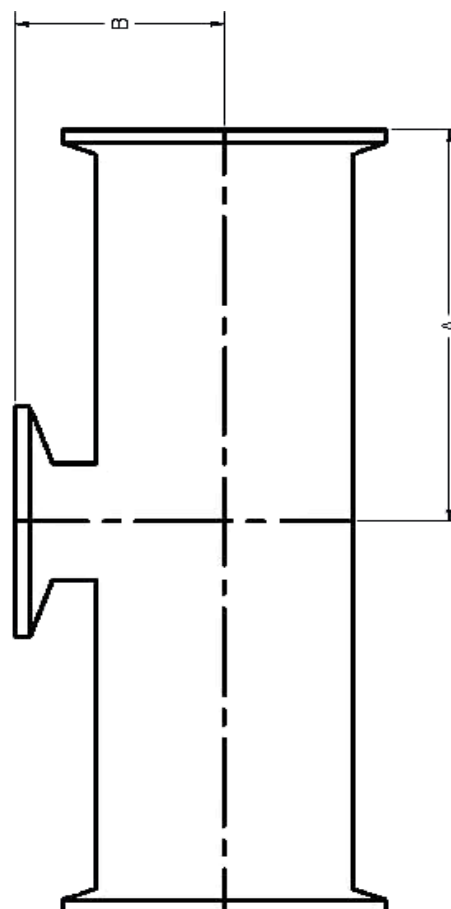
Rör i ASME BPE standard, i Syrafast AISI 316L stål.

Materialcertifikat enligt EN 10204-3.1B

Ytfinhet enligt tabell nedan

T-stycke, Reducerande med kort utstick och 3xTC, 7RMPS (BPE# DT-4.1.2-9)

Rör YD Tum	A Tum	B Tum		Artikelnummer - *
3/4" x 1/2"	2-1/2"	1"		61020-*
1" x 1/2"	2-5/8"	1-1/8"		61021-*
1" x 3/4"	2-5/8"	1-1/8"		61022-*
1-1/2" x 1/2"	2-7/8"	1-3/8"		61023-*
1-1/2" x 3/4"	2-7/8"	1-3/8"		61024-*
1-1/2" x 1"	2-7/8"	1-3/8"		61025-*
2" x 1/2"	3-3/8"	1-5/8"		61026-*
2" x 3/4"	3-3/8"	1-5/8"		61027-*
2" x 1"	3-3/8"	1-5/8"		61028-*
2" x 1-1/2"	3-3/8"	1-5/8"		61029-*
2-1/2" x 1/2"	3-5/8"	1-7/8"		61030-*
2-1/2" x 3/4"	3-5/8"	1-7/8"		61031-*
2-1/2" x 1"	3-5/8"	1-7/8"		61032-*
2-1/2" x 1 1/2"	3-5/8"	1-7/8"		61033-*
2-1/2" x 2"	3-5/8"	1-7/8"		61034-*
3" x 1/2"	3-7/8"	2-1/8"		61035-*
3" x 3/4"	3-7/8"	2-1/8"		61036-*
3" x 1"	3-7/8"	2-1/8"		61037-*
3" x 1-1/2"	3-7/8"	2-1/8"		61038-*
3" x 2"	3-7/8"	2-1/8"		61039-*
3" x 2-1/2"	3-7/8"	2-1/8"		61040-*
4" x 1/2"	4-3/4"	2-5/8"		61040-*
4" x 3/4"	4-3/4"	2-5/8"		61041-*
4" x 1"	4-3/4"	2-5/8"		61042-*
4" x 1-1/2"	4-3/4"	2-5/8"		61043-*
4" x 2"	4-3/4"	2-5/8"		61044-*
4" x 2-1/2"	4-3/4"	2-5/8"		61045-*
4" x 3"	4-3/4"	2-5/8"		61046-*
6" x 4"	7-1/8"	3-3/4"		61047-*



För 1" TC enligt A typ eller andra dimensioner, kontakta saniflex

Ytfinish	ID		YD		Tillägg *
	µm	Polering	µm	Polering	
SF1	0,51	Mekanisk	opolerad	-	-3
SF1	0,51	Mekanisk	0,81	Mekanisk	-7
SF4	0,38	Elektropol.	opolerad	-	-3EP
SF4	0,38	Elektropol.	0,81	Mekanisk	-7EP

Andra ytfinheter kan ordnas mot kundspecifikationer.