

ASME BPE Instrument T - Stycke

ASME BPE är en standard för Farmaceutisk, bioteknisk och andra industrier med hygienkrav.

DB0934
140205

Rör i ASME BPE standard, i Syrafast AISI 316L stål.

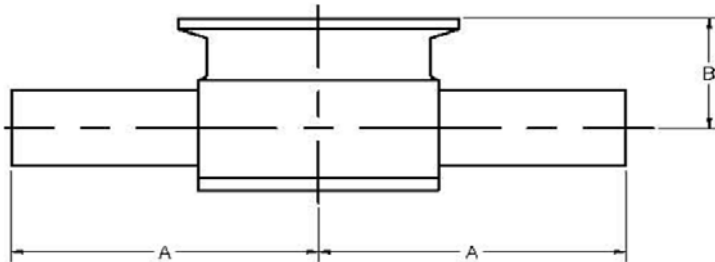
Materialcertifikat enligt EN 10204-3.1B

Ytfinhet enligt nedstående tabell

Instrument T-stycke med 1xTC, TL71WWMS (BPE# DT-4.1.2-10)

Rör YD	A Inch	B Inch		Artikelnummer - *
1/2" x 1-1/2"	2-1/2"	7/8"		60900-*
1/2" x 2"	2-3/4"	1"		60901-*
3/4" x 1-1/2"	2-1/2"	1"		60904-*
3/4" x 2"	2-3/4"	1-1/8"		60905-*
1" x 1-1/2"	2-1/2"	1-1/8"		60907-*
1" x 2"	2-3/4"	1-1/4"		60908-*
1-1/2" x 2"	2-3/4"	1-1/2"		60910-*

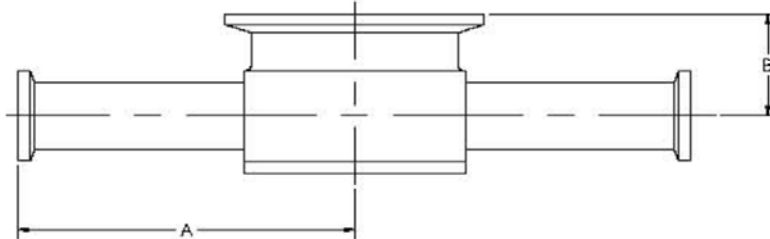
För andra dimensioner, kontakta Saniflex



Instrument T-stycke med 3xTC, TL71MPS (BPE# DT-4.1.2-11)

Rör YD	A Inch	B Inch		Artikelnummer - *
1/2" x 1-1/2"	3"	7/8"		60927-*
1/2" x 2"	3-1/4"	1"		60928-*
3/4" x 1-1/2"	3"	1"		60931-*
3/4" x 2"	3-1/4"	1-1/8"		60932-*
1" x 1-1/2"	3"	1-1/8"		60934-*
1" x 2"	3-1/4"	1-1/4"		60935-*
1-1/2" x 2"	2-3/4"	1-1/2"		60937-*

För 1" TC enligt A typ eller andra dimensioner, kontakta saniflex



Ytfinish	ID		YD		Tillägg *
	µm	Polering	µm	Polering	
SF1	0,51	Mekanisk	opolerad	-	-3
SF1	0,51	Mekanisk	0,81	Mekanisk	-7
SF4	0,38	Elektropol.	opolerad	-	-3EP
SF4	0,38	Elektropol.	0,81	Mekanisk	-7EP

Andra ytfinheter kan ordnas mot kundspecifikationer.