

ASME BPE Reducering Koncentrisk med svetsände

ASME BPE är en standard för Farmaceutisk, bioteknisk och andra industrier med hygienkrav.

DB0936
140210

Rör i ASME BPE standard, i Syrfast AISI 316L stål.

Materialcertifikat enligt EN 10204-3.1B

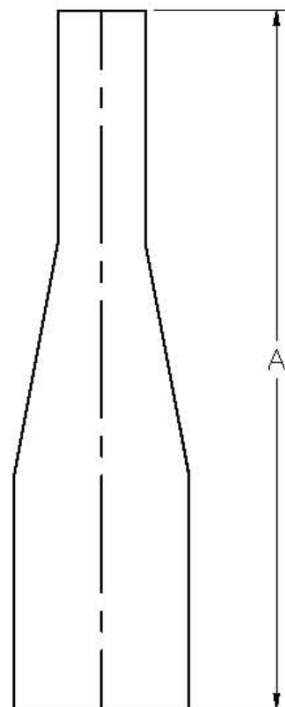
Ytfinhet enligt tabell nedan

Reducerande Koncentrisk med svetsändar, TL31 (2009) (BPE# DT-4.1.3-1(a))

Rör YD Tum	A Tum			Artikelnummer - *
3/4" x 1/2"	4"			60600.*
1" x 1/2"	4-1/2"			60601.*
1" x 3/4"	4"			60602.*
1-1/2" x 1/2"	•			60603.*
1-1/2" x 3/4"	5"			60604.*
1-1/2" x 1"	5"			60605.*
2" x 1/2"	•			60606.*
2" x 3/4"	•			60607.*
2" x 1"	7-1/4"			60608.*
2" x 1-1/2"	5-1/4"			60609.*
2-1/2" x 1/2"	•			60610.*
2-1/2" x 3/4"	•			60611.*
2-1/2" x 1"	•			60612.*
2-1/2" x 1-1/2"	7-1/4"			60613.*
2-1/2" x 2"	5-1/2"			60614.*
3" x 1"	•			60615.*
3" x 1-1/2"	9-1/4"			60616.*
3" x 2"	7-1/2"			60617.*
3" x 2-1/2"	5-1/2"			60618.*
4" x 1"	•			60619.*
4" x 1-1/2"	•			60620.*
4" x 2"	11-3/4"			60621.*
4" x 2-1/2"	9-3/4"			60622.*
4" x 3"	7-3/4"			60623.*
6" x 3"	10"			60624.*
6" x 4"	10"			60625.*

• = Finns inte i ASME BPE. Ring för dimension.

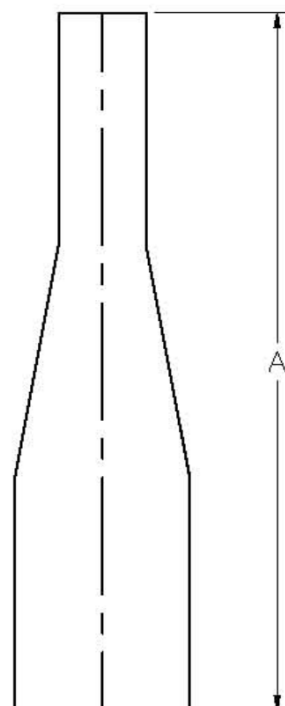
För andra dimensioner, kontakta Saniflex



Reducerande Koncentrisk med svetsändar, TL31 (2012) (BPE# DT-4.1.3-1(b))

Rör YD Tum	A Tum			Artikelnummer - *
3/4" x 1/2"	2-1/8"			60600N.*
1" x 1/2"	2-1/8"			60601N.*
1" x 3/4"	2-1/8"			60602N.*
1-1/2" x 3/4"	3"			60604N.*
1-1/2" x 1"	2-1/2"			60605N.*
2" x 1"	3-3/8"			60608N.*
2" x 1-1/2"	2-1/2"			60609N.*
2-1/2" x 1-1/2"	3-3/8"			60613N.*
2-1/2" x 2"	2-1/2"			60614N.*
3" x 1-1/2"	4-1/4"			60616N.*
3" x 2"	3-3/8"			60617N.*
3" x 2-1/2"	2-5/8"			60618N.*
4" x 2"	5-1/8"			60621N.*
4" x 2-1/2"	4-1/4"			60622N.*
4" x 3"	3-7/8"			60623N.*
6" x 3"	7-1/4"			60624N.*
6" x 4"	5-5/8"			60625N.*

För 1" TC enligt A typ eller andra dimensioner, kontakta saniflex



Ytfinish	ID		YD		Tillägg *
	µm	Polering	µm	Polering	
SF1	0,51	Mekanisk	opolerad	-	-3
SF1	0,51	Mekanisk	0,81	Mekanisk	-7
SF4	0,38	Elektropol.	opolerad	-	-3EP
SF4	0,38	Elektropol.	0,81	Mekanisk	-7EP

Andra ytfinheter kan ordnas mot kundspecifikationer.