

ASME BPE TC svetshylsor

ASME BPE är en standard för Farmaceutisk, bioteknisk och andra industrier med hygienkrav.

DB0927
140205

Rör i ASME BPE standard, i Syrafast AISI 316L stål.

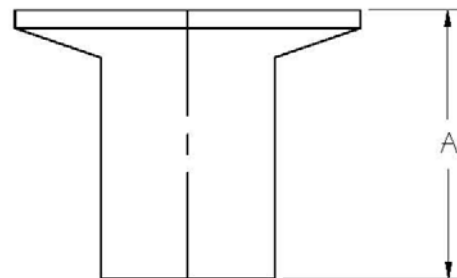
Materialcertifikat enligt EN 10204-3.1B

Ytfinhet enligt tabell nedan

TC med svetsände, TL14AM7 (BPE# DT-4.1.4-1)

Rör YD Tum	A Tum			Artikelnummer - *
1/2"	1-3/4"			60112-*
3/4"	1-3/4"			60113-*
1"	1-3/4"			60114-*
1-1/2"	1-3/4"			60115-*
2"	2-1/4"			60116-*
2-1/2"	2-1/4"			60117-*
3"	2-1/4"			60118-*
4"	2-1/4"			60119-*
6"	3"			60120-*

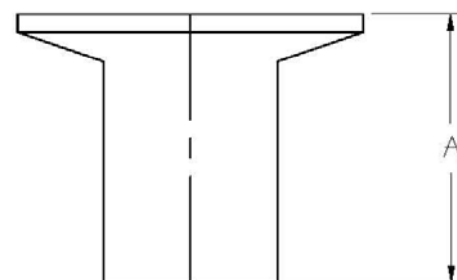
För 1" TC enligt A typ eller andra dimensioner, kontakta saniflex



TC med svetsände, L14AM7 (BPE# DT-4.1.4-1)

Rör YD Tum	A Tum			Artikelnummer - *
1"	1-1/8"			60123-*
1-1/2"	1-1/8"			60124-*
2"	1-1/8"			60125-*
2-1/2"	1-1/8"			60126-*
3"	1-1/8"			60127-*
4"	1-1/8"			60128-*
6"	1-1/2"			60129-*

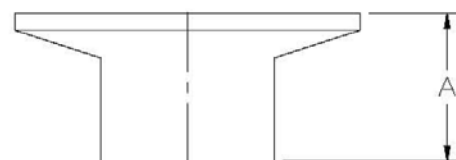
För 1" TC enligt A typ eller andra dimensioner, kontakta saniflex



TC med svetsände, 14WMP (BPE# DT-4.1.4-1)

Rör YD Tum	A Tum			Artikelnummer - *
1/2"	1/2"			60130-*
3/4"	1/2"			60131-*
1"	1/2"			60132-*
1-1/2"	1/2"			60133-*
2"	1/2"			60134-*
2-1/2"	1/2"			60135-*
3"	1/2"			60136-*
4"	5/8"			60137-*
6"	3/4"			60138-*

För 1" TC enligt A typ eller andra dimensioner, kontakta saniflex



Ytfinish	ID		YD		Tillägg *
	µm	Polering	µm	Polering	
SF1	0,51	Mekanisk	opolerad	-	-3
SF1	0,51	Mekanisk	0,81	Mekanisk	-7
SF4	0,38	Elektropol.	opolerad	-	-3EP
SF4	0,38	Elektropol.	0,81	Mekanisk	-7EP

Andra ytfinheter kan ordnas mot kundspecifikationer.