

ASME BPE Ändar

ASME BPE är en standard för Farmaceutisk, bioteknisk och andra industrier med hygienkrav.

DB0928
140210

Rör i ASME BPE standard, i Syrafast AISI 316L stål.

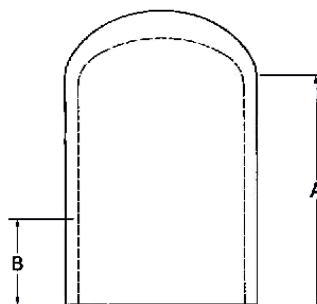
Materialcertifikat enligt EN 10204-3.1B

Ytfinhet enligt tabell nedan

Kupad gavel med svetsände, TL16W (BPE# DT-4.1.5-1)

Rör YD Tum	A Tum	B Tum		Artikelnummer - *
1/2"	1-1/2"	3/8"		60155-*
3/4"	1-1/2"	3/8"		60156-*
1"	1-1/2"	3/8"		60157-*
1-1/2"	1-1/2"	3/8"		60158-*
2"	1-1/2"	3/8"		60159-*
2-1/2"	1-1/2"	3/8"		60160-*
3"	1-3/4"	3/8"		60161-*
4"	2"	3/8"		60162-*

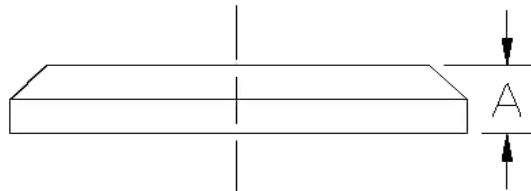
För andra dimensioner, kontakta Saniflex



Blindbricka TC, 16AMP (BPE# DT-4.1.5-2)

Rör YD Tum	TC YD Tum	TC YD mm	A Tum	Artikelnummer - *
1/2"	0,984"	25,0	3/16"	60170-*
3/4"	0,984"	25,0	3/16"	60170-*
1"	1,984"	50,4	1/4"	60172-*
1-1/2"	1,984"	50,4	1/4"	60172-*
2"	2,516"	63,9	1/4"	60174-*
2-1/2"	3,052"	77,5	1/4"	60175-*
3"	3,579"	90,9	1/4"	60176-*
4"	4,682"	118,9	5/16"	60177-*
6"	6,562"	166,7	7/16"	60178-*

För 1" TC enligt A typ eller andra dimensioner, kontakta saniflex



Ytfinish	ID		YD		Tillägg *
	µm	Polering	µm	Polering	
SF1	0,51	Mekanisk	opolerad	-	-3
SF1	0,51	Mekanisk	0,81	Mekanisk	-7
SF4	0,38	Elektropol.	opolerad	-	-3EP
SF4	0,38	Elektropol.	0,81	Mekanisk	-7EP

Andra ytfinheter kan ordnas mot kundspecifikationer.