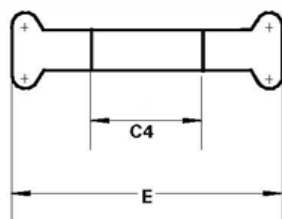


DIN 32676	BS4825	ISO1127	SMS 3017	OD-BPE	SCH 5	E	C4	C2
DN06				1/4"		22,0	4,2	
DN08						22,0	6,2	
DN10				3/8"		22,0	8,2	
DN12						22,0	10,2	
	1/2"			1/2"		22,0	10,8	
DN14						22,0	12,2	
DN16						22,0	14,2	
DN18	3/4"		DN18	3/4"		22,0	16,2	
DN10						34,0	10,2	27,5
		DN08				34,0	10,5	27,5
		DN10				34,0	14,2	27,5
DN15						34,0	16,2	27,5
		DN15				34,0	18,4	27,5
DN20						34,0	20,2	27,5
DN10						50,5	10,2	43,5
		DN10				50,5	14,2	43,5
		DN15				50,5	18,4	43,5
	1"		DN25	1"		50,5	22,5	43,5
		DN20				50,5	23,9	43,5
DN25						50,5	26,2	43,5
		DN25				50,5	29,9	43,5
					1"	50,5	30,5	43,5
			DN33,7			50,5	31,5	43,5
DN32						50,5	32,2	43,5
	1 1/2"			1 1/2"		50,5	35,3	43,5
			DN38			50,5	35,8	43,5
DN40						50,5	38,2	43,5
		DN32				50,5	38,6	43,5
		DN32				64,0	38,6	56,5
		DN40				64,0	44,5	56,5
					1 1/2"	64,0	45,3	56,5
	2"			2"		64,0	47,8	56,5
			DN51			64,0	48,8	56,5
DN50						64,0	50,2	56,5
		DN50				77,5	56,5	70,5
					2"	77,5	57,4	70,5
	2 1/2"		DN63,5	2 1/2"		77,5	61,0	70,5
DN65						91,0	66,2	83,5
					2 1/2"	91,0	69,0	83,5
		DN65				91,0	72,3	83,5
	3"		DN76	3"		91,0	73,5	83,5
DN80						106,0	81,2	97,0
		DN80	DN89		3"	106,0	85,1	97,0
	4"		DN101,6	4"	3 1/2"	119,0	98,2	110,0
DN100						119,0	100,2	110,0
DN115		DN100		4 1/2"	4"	130,0	110,5	122,0
				5"		144,0	125,4	134,5
DN125						155,0	125,4	146,0
		DN125				155,0	134,7	146,0
	5,525"			5 1/2"	5"	155,0	135,9	146,0
				6"		167,0	147,2	156,5
DN150						183,0	150,4	174,0
	6,625"	DN150			6"	183,0	163,3	174,0
				8"		217,4	198,0	207,0
DN200						233,5	200,2	225,0
	8,625"	DN200			8"	233,5	214,2	225,0
DN250				10"		268,0	250,2	257,0
	10,625"	DN250			10"	286,0	268,2	276,0
DN300				12"		319,0	300,2	309,0
	12,625"	DN300			12"	338,3	319,2	328,0

Mini TC



TC

